

Technické služby města Úvaly, p. o.

Riegerova 12, 250 82 Úvaly

IČ: 04441869
Telefon: 735 172 722
Fax: 281 981 696
E-mail: tsu@mestouvaly.cz

Informace k platbě vodného a stočného a vyplňování smluv

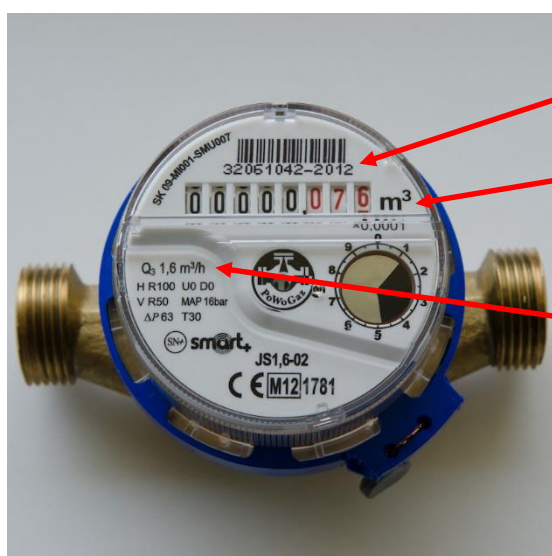
Vážená paní, vážený pane,

dovoluji si Vám poslat návrh smlouvy týkající se dodávky pitné vody a odvádění odpadních vod. Provozování vodohospodářské infrastruktury jsme převzali ke dni 1. října 2015 od společnosti Stavokomplet, nicméně závazky plynoucí ze smluv zákazníků se společností Stavokomplet o dodávce pitné vody a odvádění odpadních vod přecházejí na nového provozovatele, a to až do doby, než budou distribuovány nové smlouvy.

Tímto bych Vás chtěla požádat o vyplnění údajů ve smlouvě a zaslání nebo donesení nazpět do sídla Technických služeb města Úvaly (Riegerova 12). Zde proběhne kontrola všech údajů, podepsání smlouvy a následné zaslání jednoho výtisku nazpět. Bohužel jsme nemohli smlouvy předvyplnit, jak to bývá běžné např. u dodavatelů jiných služeb. Údaje, které nám byly poskytnuty ze strany společnosti Stavokomplet, nebyly zcela aktuální a v řadě případů byly dokonce uvedeny informace odlišné od reality.

Pro upřesnění některých pojmů uvedených ve smlouvě ještě doplňuji vysvětlení:

- V případě, že jste napojeni na veřejný vodovod, pak je množství odebrané vody měřeno vodoměrem. Zde je příklad, kde jsou uvedeny údaje, které jsou potřebné pro vyplnění smlouvy:



číslo vodoměru

stav vodoměru

kapacita vodoměru Q_{max} .

Jedná se o vzorový příklad, na vodoměrech jiných výrobců mohou být údaje uvedeny na jiném místě, nicméně v obdobném tvaru.

- V případě, že nemáte jiný zdroj pitné vody než veřejný vodovod, pak množství odebrané vody odpovídá množství odpadní vody vypuštěné.

- V případě, že mimo veřejný vodovod čerpáte i vodu z vlastní studny, pak je množství vody odebrané z veřejného vodovodu měřeno vodoměrem, nicméně do kanalizace je vypouštěna voda z obou zdrojů. V tomto případě se výpočet objemu vypuštěné vody řídí směrnými čísly roční spotřeby, které vyplývají z vyhlášky č. 428/2001 Sb. a činí 35 m³ vody na osobu za 1 rok. Z tohoto důvodu jsou pro nás potřebné i údaje týkající se počtu obyvatel domácnosti (dospělí i děti celkem). Výpočet se pak provádí vzhledem ke sledovanému období (čtvrtletí) a počtu členů v domácnosti. Jestliže je z vodovodu za dané období vyčerpán větší objem vody, než jsou směrná čísla, pak se tato hodnota přičte právě ke směrným číslům.

- V případě, že je daný zákazník napojen pouze na kanalizaci a nemá napojení na vodovodní síť, pak se postupuje jako v předchozím případě.

Jestliže je pro Vás přístup k vodoměru komplikovaný, nevyplňujte prosím údaje týkající se čísla vodoměru, jeho kapacitu a profil přípojky. Tyto údaje budou zjištěny při následujícím odečtu stavu vodoměru našimi zaměstnanci a budou pak doplněny do systému, v němž spravujeme informace o našich zákaznících. Číslo vodoměru lze nicméně najít i na fakturách od společnosti Stavokomplet, byli bychom Vám velmi vděční za jeho doplnění, významně to urychlí kompletaci údajů v systému.

Jestliže budete mít s vyplněním smlouvy i přes toto vysvětlení nějaké problémy, případně nebudete spokojeni s fakturací za předchozí období, neváhejte obrátit se na nás prostřednictvím e-mailu tsu@mestouvaly.cz nebo na dispečinkovou linku 735 172 722.

S přátelským pozdravem

.....
Mgr. Ing. Pavlína Slavíková
ředitelka Technických služeb města Úvaly